

+GF+

Georg Fischer AG

Halbjahresbericht 2019

CEO Andreas Müller / 18.7.2019



GF Piping Systems steigert starke Vorjahresperformance – Sofortige Massnahmen gegen Einbruch des Automarktes

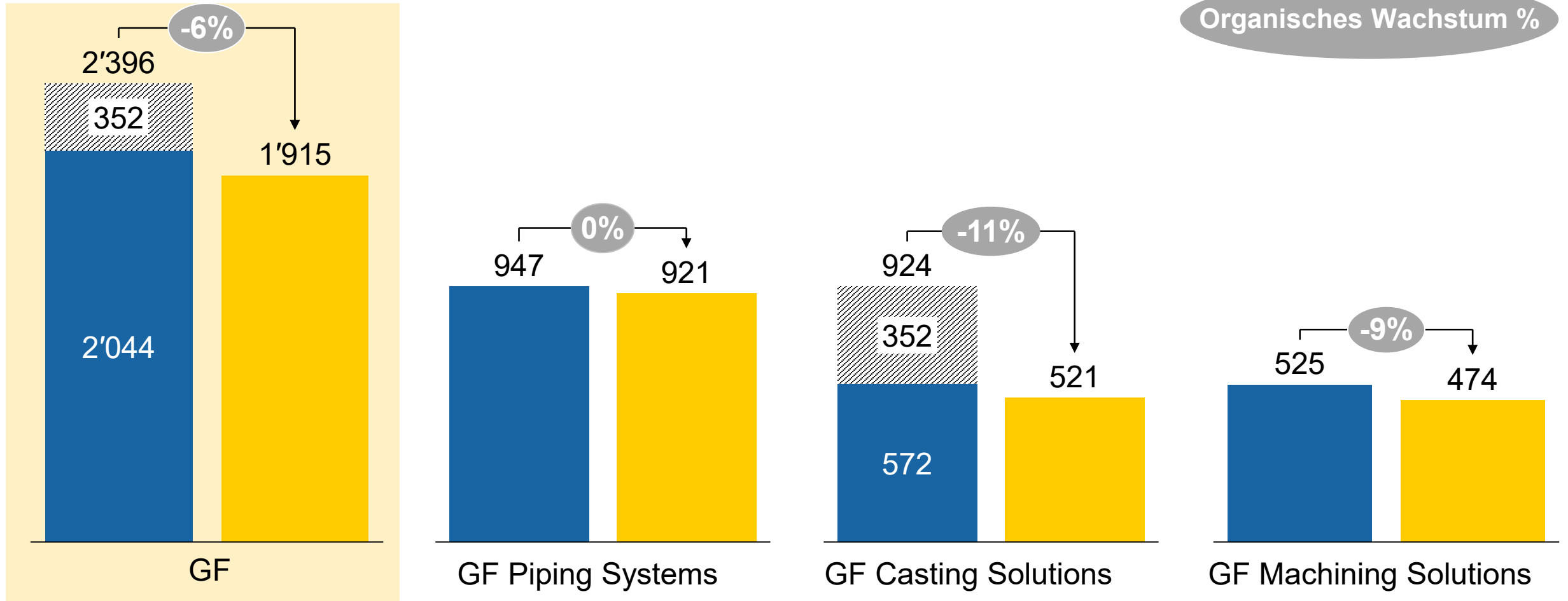
- Umsatz sinkt organisch um 5,5% auf CHF 1'915 Mio.
- EBIT-Marge vor Einmaleffekten von 8,0%
- Betriebsergebnis (EBIT) vor Einmaleffekten beläuft sich auf CHF 153 Mio.
- Massnahmen bei GF Casting Solutions verursachen Einmaleffekte von ca. CHF 65 Mio., davon CHF 14 Mio. in H1 2019, ca. CHF 34 Mio. in H2 2019
- Umsetzung der Strategie 2020 voll auf Kurs

Umsatz beeinflusst von Devestitionen und Marktentwicklungen

(in Mio. CHF)

Devestition Eisenguss Deutschland
 H1 2018
 H1 2019

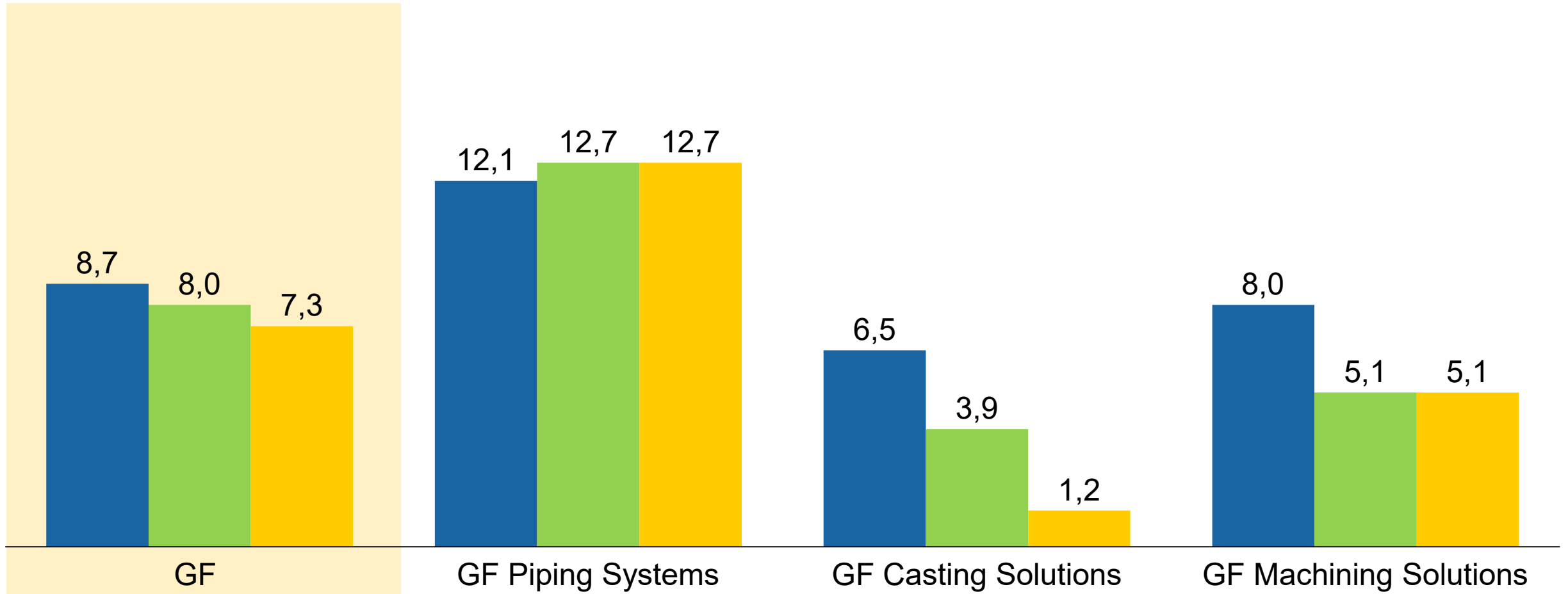
Organisches Wachstum %



Profitabilität vor Einmaleffekten bei 8,0%

(EBIT-Marge in %)

■ H1 2018 ■ H1 2019 vor Einmaleffekten ■ H1 2019

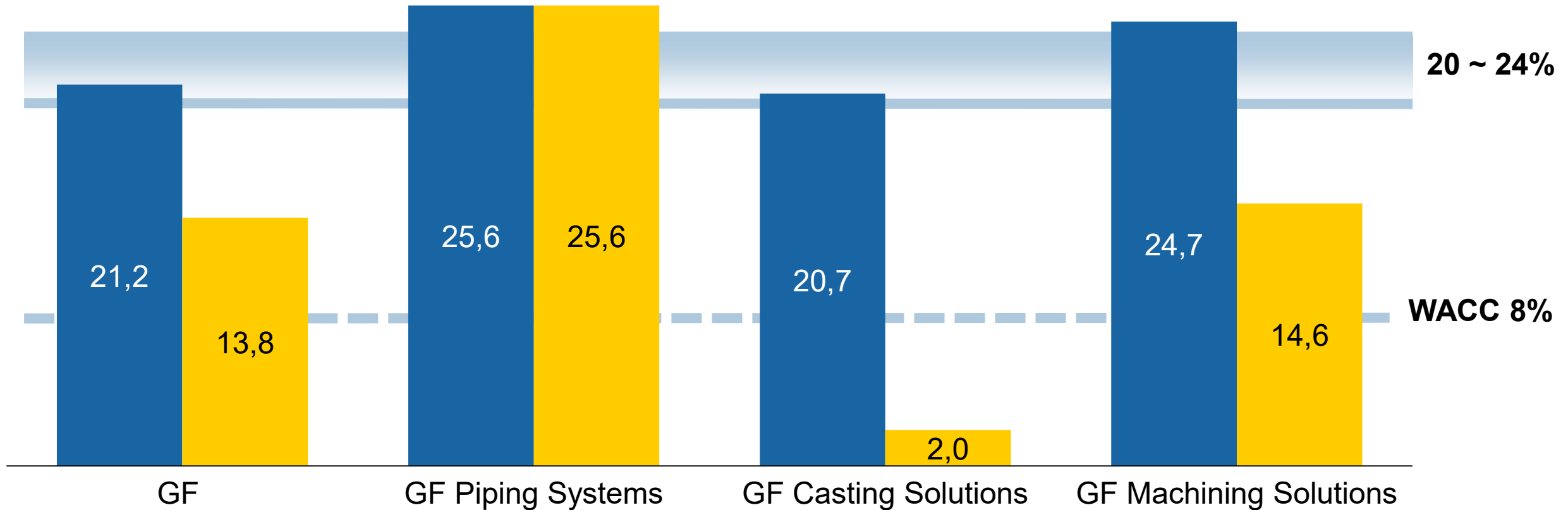


GF Piping Systems bestätigt starke Performance – Einmaleffekte beeinflussen GF Casting Solutions

(ROIC in %)

■ H1 2018 ■ H1 2019

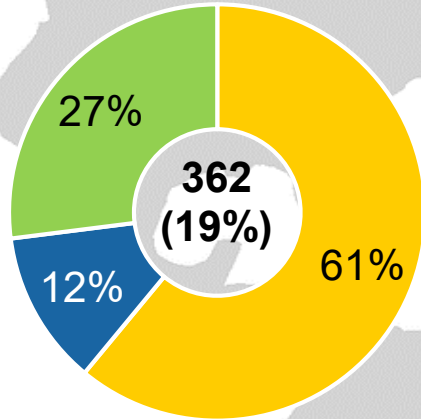
ROIC
Ziele
in %



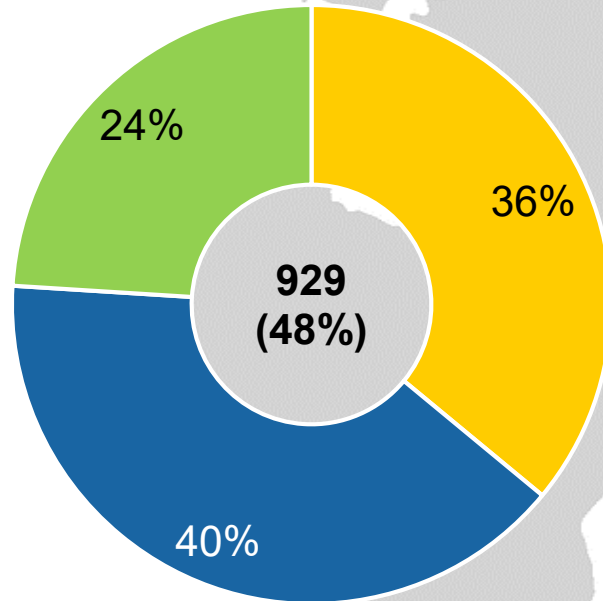
Umsatz ausserhalb Europas zum ersten Mal über 50%

(in Mio. CHF)

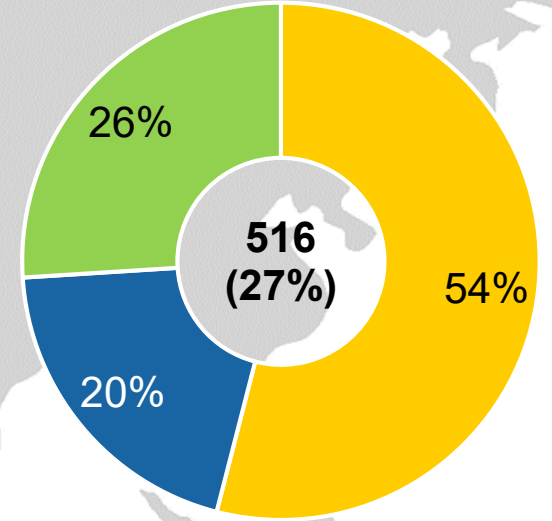
Nord-/ Südamerika



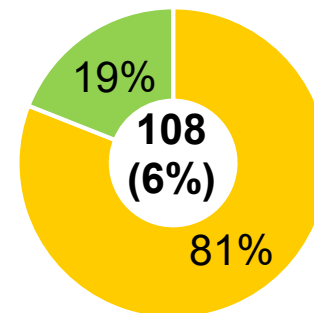
Europa



Asien



Übrige Welt



- GF Piping Systems
- GF Casting Solutions
- GF Machining Solutions

(X%) Anteil am Gesamtumsatz

- Gute Positionierung dank Lösungen für Megatrends
- Gute Dynamik in den amerikanischen- und europäischen Märkten, gedämpfte Kundenstimmung in Asien
- Starker Umsatz des H1 2018 konnte mit CHF 921 Mio. gehalten werden
- Steigerung der EBIT-Marge gegenüber Vorjahr um 60 Basispunkte auf 12,7%



80%
MORE ENERGY
EFFICIENT

30%
LOWER OPERATING
COSTS



Pontoon Data Center

Erfolgreiche Ausrichtung am Bedarf für sauberes Wasser



**Verbesserung Grundwasserversorgung
Kalifornien, USA**



**Reduktion Non Revenue Water
São Paulo, Brasilien**

Märkte in Europe and China beeinflussen Umsatz – Rasche Massnahmen gegen Einbruch des Automarkts

- Devestition von zwei Eisengiessereien in Deutschland (H2 2018) beeinflussen Umsatz mit CHF 352 Mio.
- Organischer Umsatzrückgang von 11% auf CHF 521 Mio.
- EBIT-Marge vor Einmaleffekten von 3,9%

- Verlagerung der deutschen Leichtmetallgiesserei in Werdohl nach Rumänien und Österreich
- Devestition von Eisengiesserei in Österreich in H2 2019 schliesst strategischen Rückzug aus diesem Segment ab
- Geplante Einmaleffekte betragen ca. CHF 65 Mio. in 2019/2020



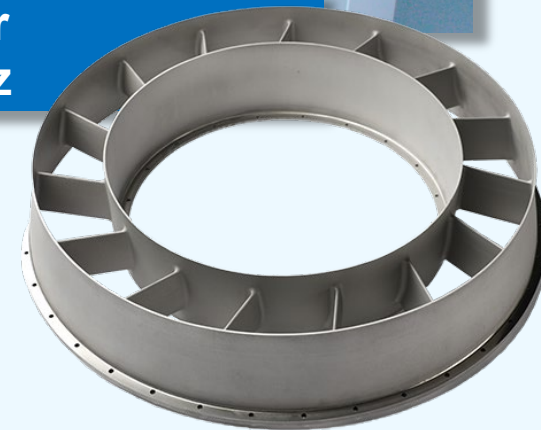
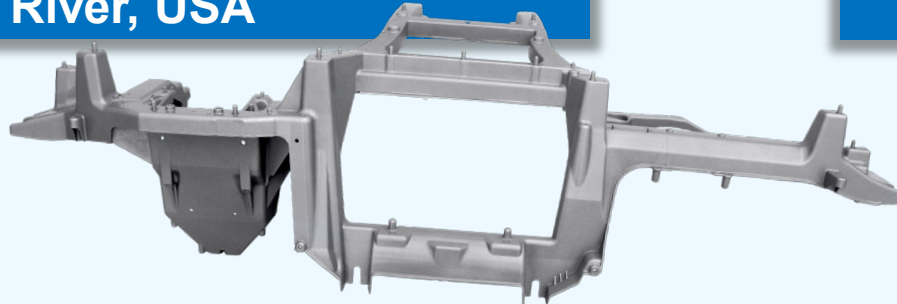
GF Casting Solutions
Investitionen in die Zukunft



**Erweiterung für Wertschöpfungsprozesse
Mills River, USA**



**AMotion Center
Stabio, Schweiz**

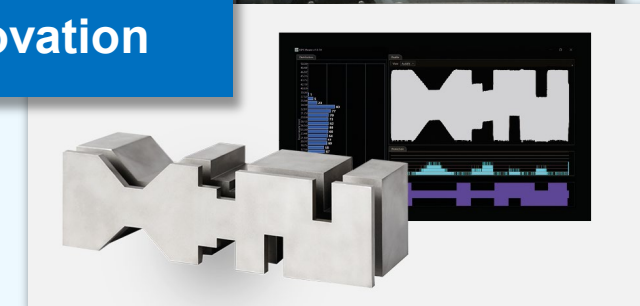


Innovationen und Luftfahrtgeschäft treiben Auftragseingang an

- Organischer Umsatzrückgang um 9% von CHF 525 auf CHF 474 Mio.
- Book-to-bill-Ratio von 1,1 auf gutem Niveau – unterstützt vom starken Auftragseingang im Luftfahrtgeschäft
- EBIT-Marge beträgt 5,1%, EBIT CHF 24 Mio.
- Konzentration der Fräsmaschinen-Aktivitäten im neuen Innovations- & Produktionszentrum, Biel (Schweiz) in vollem Gang



Spark Track Innovation



Starker Auftragseingang dank Luftfahrtgeschäft und neuen Technologien

Nächste Laser Generation



Luftfahrt Microlution



Mads Joergensen, CFO

Konzernrechnung

Umsatz nach Divisionen H1 2019

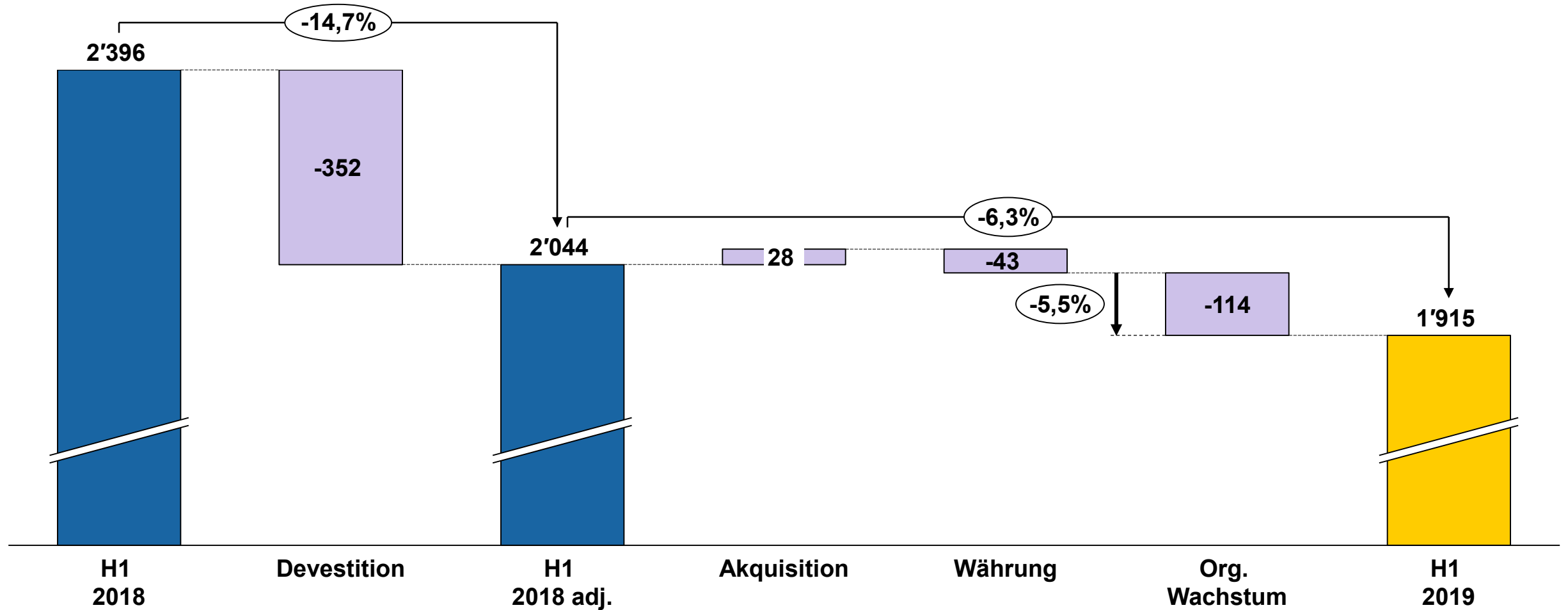
Mio. CHF

	H1 2019	H1 2018	Wachstum	Organ. Wachstum ¹⁾
GF Piping Systems	921	947	-2,7 %	-0,2 %
GF Casting Solutions	521	924	-43,6 %	-11,1 %
GF Machining Solutions	474	525	-9,7 %	-9,0 %
Konzern	1'915	2'396	-20,1 %	-5,5 %

1) Bereinigt um Währungseffekte und Veränderungen im Konsolidierungskreis.

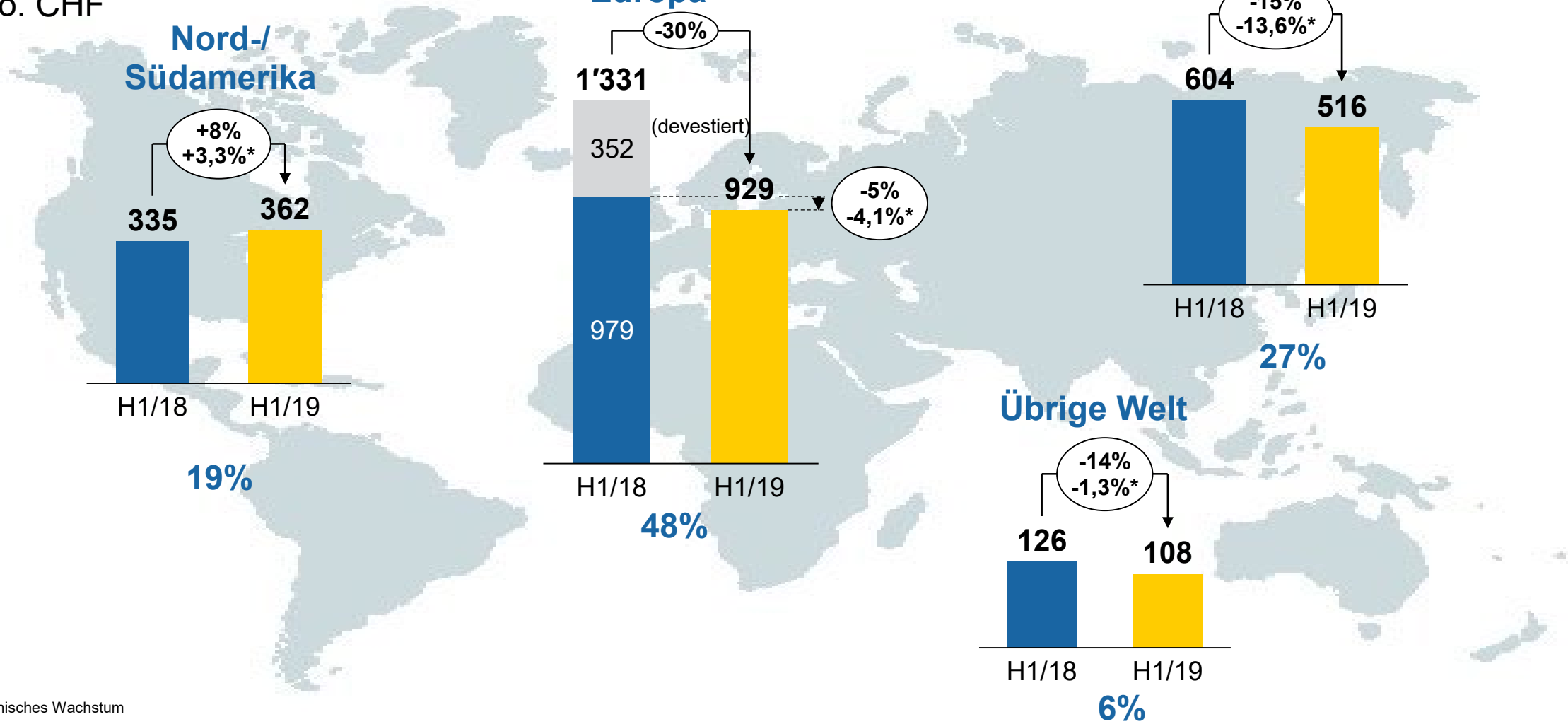
Devestition und Märkte führen zu Umsatzrückgang

Mio. CHF



Starkes Wachstum in Nordamerika, Herausforderungen in Asien und Europa

Mio. CHF



*) Organisches Wachstum

Negative Währungseffekte auf Umsatz in H1 2019

Mio. CHF

Pro Division:

GF Piping Systems	-24
GF Casting Solutions	-14
GF Machining Solutions	-5
Konzern	-43

Pro Währung:

EUR	-23
USD	17
CNY	-12
TRY	-17
Andere	-8
Total	-43

EBIT und Marge nach Divisionen H1 2019

	EBIT Mio. CHF			EBIT-Marge %		
	H1 2019	H1 2019 vor Einmal- effekt	H1 2018	H1 2019	H1 2019 vor Einmal- effekt	H1 2018
GF Piping Systems	117	117	115	12,7 %	12,7 %	12,1 %
GF Casting Solutions	6	20	60	1,2 %	3,9 %	6,5 %
GF Machining Solutions	24	24	42	5,1 %	5,1 %	8,0 %
Konzern	139	153	208	7,3 %	8,0 %	8,7 %

Währungseffekte belasten die EBIT-Marge in H1 2019

Mio. CHF

Pro Division:

GF Piping Systems	-13
GF Casting Solutions	-1
GF Machining Solutions	3
Konzern	-11

Pro Währung:

EUR	-5
USD	-1
CNY	-1
TRY	-3
Andere	-1
Total	-11

GF Konzern Erfolgsrechnung



Mio. CHF	H1 2019	H1 2018	Δ
Umsatz	1'915	2'396	-20 %
Bruttowertschöpfung	730	877	-17 %
Personalaufwand	-514	-595	-14 %
EBITDA	216	282	-23 %
Abschreibungen, Amortisation	-77	-74	4 %
EBIT vor Einmaleffekt	153	208	-26 %
EBIT	139	208	-33 %
Finanzergebnis	-12	-16	-25 %
Ordentliches Ergebnis	127	192	-34 %
Betriebsfremdes Ergebnis		1	-
Konzernergebnis vor Ertragssteuern	127	193	-34 %
Ertragssteuern	-25	-39	-36 %
Konzernergebnis Minderheitsanteile	-1	-4	-75 %
Konzernergebnis Aktionäre Georg Fischer AG	101	150	-33 %
Gewinn je Aktie in CHF	25	37	-32 %

Mio. CHF	H1 2019	H1 2018
EBITDA	216	282
Veränderung Nettoumlaufvermögen	-166	-243
Bezahlte Steuern/Zinsen	-41	-47
Übrige Veränderungen	1	54
Cashflow aus Betriebstätigkeit	10	46
Investitionen in Sachanlagen (Capex)	-80	-94
Investitionen in immaterielle Anlagen, übrige Finanzanlagen	-5	-11
Cashflow aus Akquisitionen	-3	-142
Übrige Zugänge/Veräusserungen, netto	17	4
Cashflow aus Investitionstätigkeit	-71	-243
Freier Cashflow	-61	-197
Freier Cashflow vor Akquisitionen	-58	-55

Einmaleffekte: Grossteil des Cashflows ist Investition in die Zukunft

Mio. CHF	H1 2019	H2 2019	2020	2021	Total
EBIT Einfluss Einmaleffekte (inkl. Devestition Herzogenburg IC)	-14	~ -34	~ -17		~ -65
Cashflow Einfluss Einmaleffekte (inkl. Verkauf Liegenschaften Werdohl)		~ -6	~ -45	~ +16	~ -35

► CHF 30 Mio. des oben aufgeführten Cash Effekts sind Erweiterungsinvestitionen in das Produktionswerk in Rumänien und in beide Produktionsstandorte in Österreich.

Kennzahlen auf einen Blick

	H1 2019	H1 2018
Nettoverschuldung in Mio. CHF	404	480
Nettoverschuldung/EBITDA (multiple)	0,9x	0,9x
Eigenkapitalquote in %	40,9	34,7
ROIC vor Einmaleffekt in %	15,5	21,2
ROIC in %	13,8	21,2
Return on Equity in %	14,4	22,8
Gewinn je Aktie in CHF	25	37
Personalbestand (inkl. Lehrlinge)	14'938	16'864

Andreas Müller, CEO

Ausblick

**GF Konzern
Ausblick –
Fokus auf Innovation und höherwertige Geschäftsfelder**

GF Piping Systems



Mega trends weiter im Fokus

GF Casting Solutions



**Rasche Umsetzung der
Massnahmen**

GF Machining Solutions



Luffahrt und neue Technologien

Ausblick 2019

ROS* ~8%

ROIC ~14-18%

* vor Einmaleffekten

Ziele Strategie 2020 bestätigt

ROS 9-10%

ROIC 20-24%

+GF+

Vielen Dank!

+GF+



Disclaimer

This document is for presentation purposes only and should not be construed as an offer, invitation or solicitation to subscribe for, purchase or sell any investment. Neither it nor anything it contains shall form the basis of any contract whatsoever.

Opinions expressed herein reflect the current judgement of the management of GF. The presentation contains forward-looking statements that involve risks and uncertainties. The actual results of GF may differ materially from those anticipated in these forward-looking statements and forecasts as a result of a number of factors.

The management of GF does not accept any liability whatsoever with respect to the use of this presentation.